

Technisches Datenblatt

Eigenschaften

Betriebsgeräusch: <10 dB – unhörbar

Leistungsaufnahme: max. 30 W

Display: 1024x768 Pixel, matt

Bildformat: 4:3

Blickwinkel: 170° horizontal, 170° vertikal

Bildkontrast: 1500:1

Lichtstärke: 400 cd/m²

Betriebsdauer: 30.000h

Audio-Ausgang: verstärktes Signal mit Regelung, 10W, 8 Ohm, 2x Mono-Klinke 3,5mm (L/R)

Netzwerk: RJ45 GBit (100 MBit*)

Kommunikation: USB, GPIO (DSub25 oder Klemme*)

Datenspeicher: SDHC/SDXC-Karte (USB-stick*), FAT32

Gehäuse: Stahlblech, lackiert

Maße(L/B/T): 329/256/36 mm zzgl. Montagewinkel

Montage: seitliche Montagewinkel

Netzteil: Extern mit Schuko-Kabel, 220V/12V 5A

Umgebungstemperatur: -20°C bis +60°C

Gewicht Monitor: 2,3 kg

Gewicht Netzteil: 520g

Lieferumfang: Monitor, Netzteil, SD-Karte (USB-Stick*)

Medien

Empfohlenes Filmformat: MP4/AVC 1024x768@25p (h264/MPEG-4 Part 10), Bitrate ca. 20 Mbit/s (max. 40 MBit/s, max 30 fps)

Empfohlenes Bildformat: PNG (JPG*) 1024 × 768, 8bpp

Empfohlenes Audioformat: MP3 44.1/48 kHz, 224 kbit

Einsatzbereiche

Openframe Monitor zum Einbau in Ausstellungsarchitektur oder Exponate als kompakte Medieneinheit im 24/7 Betrieb.

Variante loop(*): Filmschleife oder Filmstation mit Startfunktion, Bilderschau oder einfaches Internet-Kiosk.

Variante flex: Interaktive Mediensteuerung mittels Tasten/Microschaltern/RFID, Synchronbetrieb, DMX-Steuerung

Besucherinteraktion

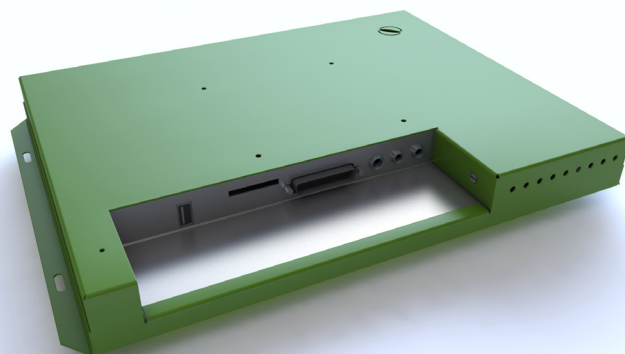
Bis zu 24 potentialfreie Schließkontakte (am DSub25) dienen zum Anschluss von Tastern, Microschaltern, Bewegungsmeldern, etc. Per USB ist zusätzlich die Nutzung von RFID-Lesern, Tastaturen oder Touchpads möglich. So sind ohne weiteres heterogene Interaktionsebenen realisierbar.

jummp.flex15 (loop15*)

vorne

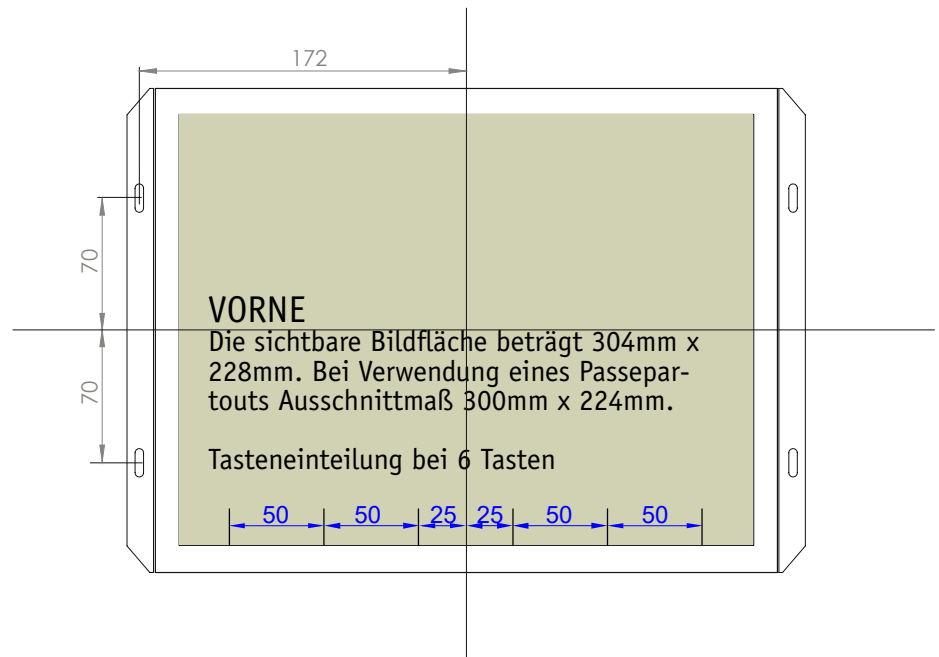


hinten



RoHS CE





Die Montagewinkel können auch um 180° gedreht montiert werden.

